

Pràctica 2.7.3: Generació de plecs i falles.

Objectiu

Amb aquesta experiència volem observar com les forces compressives que es produeixen en el xoc entre les plaques tectòniques poden generar plecs i fractures a les roques sedimentàries.



Material necessari

- Cinc blocs de plastilina de diversos colors.
- Arena, sucre o sal.
- Una xicoteta petxina.
- Una fiambrrera de plàstic.
- Un plàstic o una taula de fusta de la mateixa amplària que l'interior de la fiambrrera.

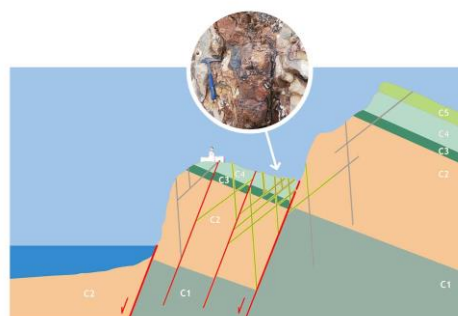
Procediment:

En primer lloc, formeu una capa de plastilina d'aproximadament 0,5 cm de gruix i col·loqueu-la a la fiambrrera (simularà un estrat d'una roca sedimentària). A continuació, deixeu caure una petita quantitat d'arena sobre la primera capa de plastilina (simularà la deposició dels sediments en el fons de la conca sedimentària).

Després, repetiu el procés amb la segona capa de plastilina, pressionant lleugerament sobre la capa anterior.

Col·loqueu la petxina sobre la segona capa de plastilina i concloure col·locant la tercera, quarta i cinquena capes de plastilina.

Amb el plàstic o la taula de fusta, pressioneu les capes de plastilina per intentar acurtar la seua longitud.



Conclusions

Realitzeu un informe contestant a les següents qüestions:

1. On queda la capa de plastilina que heu col·locat en primer lloc i on queda l'última capa col·locada? On es diposita l'arena?

2. Què haurà passat amb la petxina que vas col·locar entre les capes?

3. S'han plegat les capes? Identifica el tipus de plec que s'ha format i les parts que el formen.

4. S'han fracturat les capes? Identifica el **tipus de falla** que s'ha format i les parts que el formen.

5. Ara, trau la taula de fusta i intenta pressionar amb ella per sobre del **plec** format (intensem simular les forces distensives que succeeixen quan cessa el xoc). S'han fracturat, de nou, les capes? Identifica el tipus de **falla** que s'ha format.

6. Podries identificar alguna d'aquestes deformacions en el relleu de la *Serra Gelada*?

