

ACTIVITAT PRÀCTICA: ANATOMIA D'UNA FLOR

El món vegetal com a recurs educatiu

NOM I COGNOMS:

GRUP:

DATA:

1. Introducció:

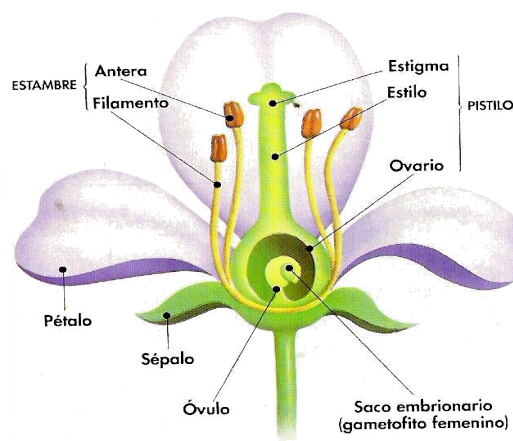
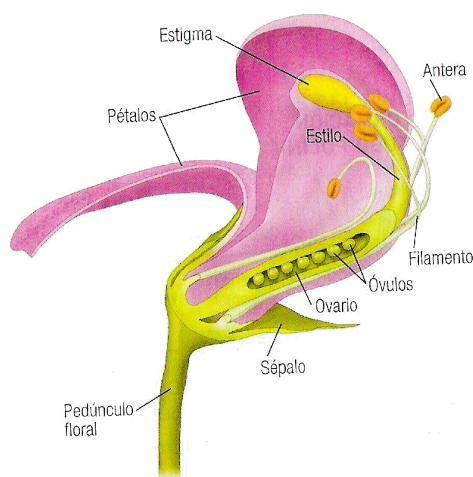
La característica més important de totes les angiospermes és l'aparició de veritables flors. La flor és l'estructura de la planta encarregada de la reproducció sexual.

Les flors típiques, **completes** o perfectes, presenten quatre conjunts de fulles transformades, que de fora cap a dins són:

- **El calze:** format per **sèpals**, fulles de color verd que protegeixen la flor. És la primera part de la flor que es desenvolupa i serveix per protegir la resta de les parts.
- **La corol·la:** formada per **pètals**, fulles vistoses que ajuden a atreure els insectes per a la **pol·linització**.

Algunes flors que no posseeixen cap de les dues parts esmentades, s'anomenen **flors nues**.

- **L'androceu:** és la part masculina de la flor, formada pels **estams**, encarregats de formar el **pol·len**. Els estams consten d'un **filament**, al final del qual es troben les **anteres**, que contenen els grans de pol·len.
- **El gineceu o pistil:** és la part femenina de la flor, té forma d'ampolla allargada i està dividida en tres parts. Aquestes parts són: **l'estigma**, a la part superior; **l'estil**, de forma allargada; i **l'ovari**, on es troben els **òvuls**, i es produeix la **fecundació**.



2. Justificació:

La millor forma de conèixer l'estructura d'una flor és realitzant la seua **dissecció**. Quan realitzem la dissecció de flors hermafrodites procedents d'espècies molt diverses, observem en totes elles un patró comú, constituït, des de fóra cap a dins, en estructures concèntriques, per: el calze, a corol·la, l'androceu i el gineceu.

3. Objectius:

- Identificar les diferents parts de la flor.
- Observar i valorar la diversitat morfològica de les flors.

4. Materiales:

Safata, flors de diferents tipus, agulla emmanegada, tisores, llapis de colors.

5. Procediment:

1. Recull algunes flors del camp, o utilitza les que et proporciona el teu professor, i tracta d'identificar, en cadascuna: **els sèpals, els pètals, els estams i el pistil**.
2. Recompta el número de peces florals de cada verticil.
3. Dibuixa el diagrama floral corresponent.

6. Conclusions:

Dibuixa la flor i, per separat, cadascuna de les parts que has identificat. Utilitza una taula com la que es mostra a continuació.

FLOR	CALZE (sépalos)	COROL·LA (pètals)	ANDROCEU (estams)	GINECEU (Pistil)

Escriu el nom de les diferents parts, pinta els dibuixos i contesta les següents qüestions

7. Qüestions:

- a. Totes les flors posseeixen la doble embolicada formada pel calze i la corol·la? I la que has dibuixat?
- b. Totes les flors són **hermafrodites**, és a dir, totes tenen *androceu* i *gineceu*?
- c. Les flors que has examinat són flors **completes**? Per què?
- d. Dibuixa el diagrama floral.