

ACTIVIDADES DE ESO

Nombre y apellidos del alumno:		Curso: 1º ESO
Quincena 12	Asignatura: CIENCIAS DE LA NATURALEZA	
Fecha:	Profesor de la asignatura:	

Ejercicio 1: Estos dibujos representan dos plantas:

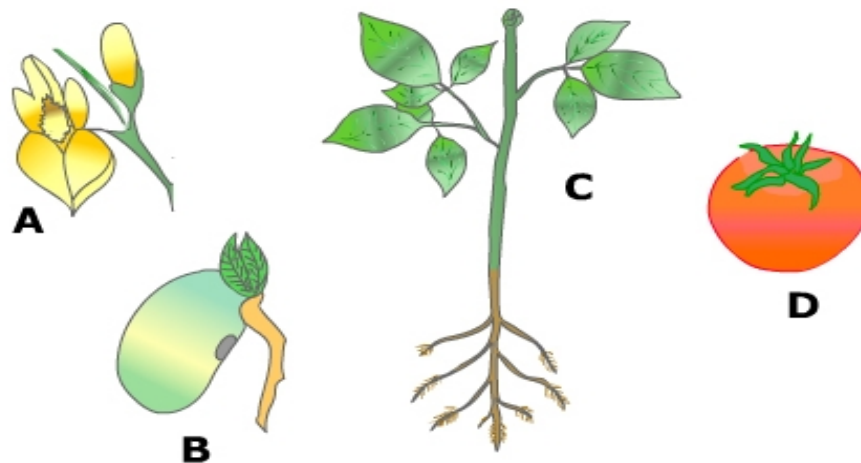
- ¿en qué grupos las clasificarías?
- ¿en qué se diferencian sus semillas?
- Señala las diferencias que observas en raíz, tallo y hojas.



Ejercicio 2: Haz un resumen de la reproducción de las angiospermas. Nombra los diferentes procesos y explica en qué consiste cada uno y dónde y cómo se producen.

Ejercicio 3: Estos esquemas representan distintos momentos de la vida de una angiosperma

- Identifica las partes de la planta marcadas con letras
- Ordena estos momentos en el tiempo y explica lo que representa cada uno de ellos.

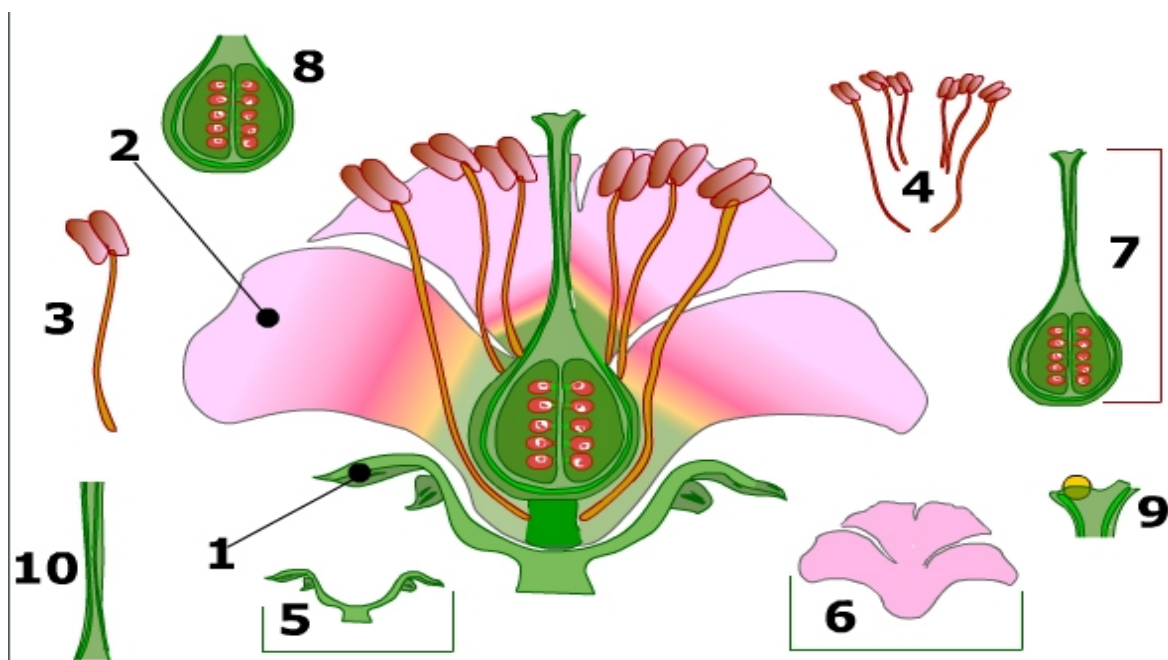


cide@d

cidead@mec.es

<http://cidead.cnice.mec.es>

Ejercicio 4: Este dibujo corresponde a la flor de una angiosperma. Pon los nombres de todos los elementos numerados.



Ejercicio 5: ¿Qué grupo de plantas es el más primitivo? Comenta dos características con las que puedas basar tu elección.

Ejercicio 6: Indica a qué sustancias corresponden los números del dibujo. Explica los procesos que hay representados.

cidead@mec.es

<http://cidead.cnice.mec.es>



